

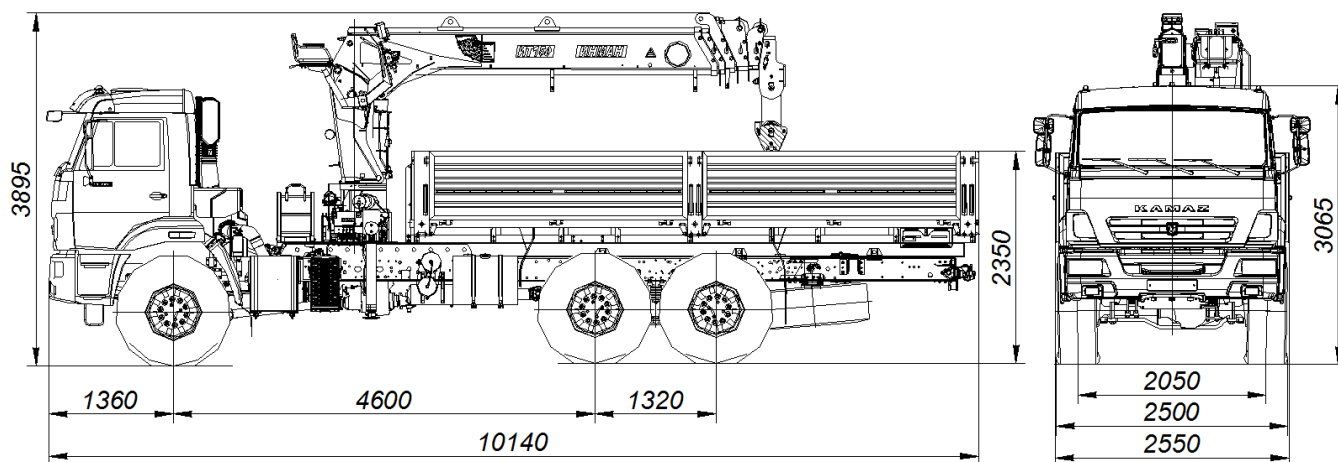


**ОФИЦИАЛЬНЫЙ ДИЛЕР КАМАЗ ООО ТД «КОРИБ»**  
Юридический адрес: 423887, Республика Татарстан,  
Тукаевский муниципальный район, Малошильнинское  
сельское поселение, Цыганский переулок 2, д. 8, оф. 2А  
ИНН/КПП: 1650243860/163901001  
ОГРН: 1121650010437  
Расчетный счет 40702810762000049092  
Корреспондирующий счет 30101810600000000603  
БИК 049205603  
Банк ОТДЕЛЕНИЕ «БАНК ТАТАРСТАН» №8610  
ПАО СБЕРБАНК  
Контакты:  
(8552) 910-600, 910-602, 911-630 (Сервисный центр)  
[www.korib.ru](http://www.korib.ru)

## Коммерческое предложение

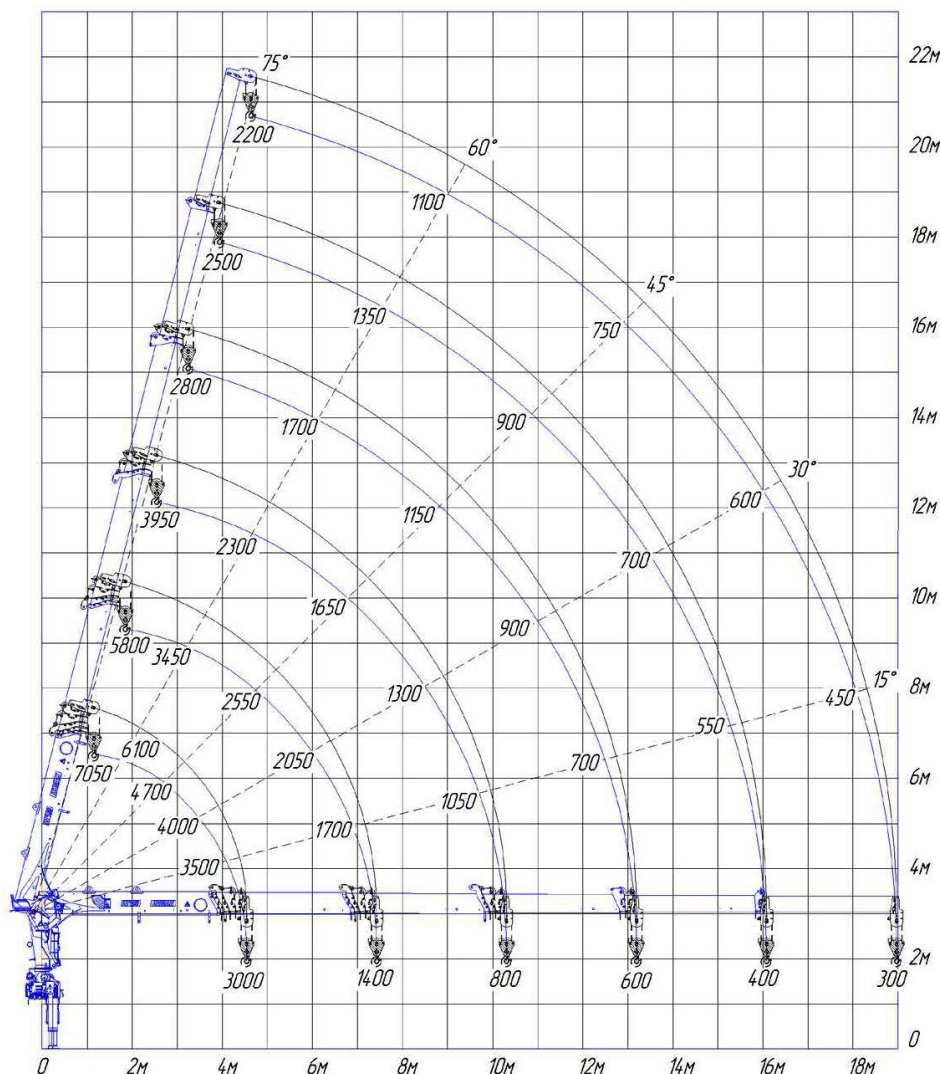
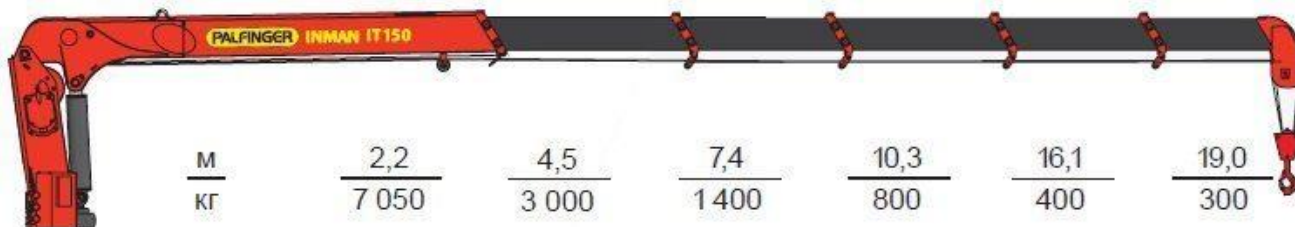
### Уважаемый партнёр!

В ответ на Ваш запрос сообщаем, что ООО ТД «Кориб» готово поставить в адрес Вашей компании  
**Бортовой автомобиль на шасси КАМАЗ 43118-50 с ИНМАН ИТ 150**



С Уважением, Губайдуллин Рамиль Маратович  
Отдел продаж грузовой техники ООО ТД «Кориб»  
Контактный телефон +7 965 613 13 91, +7 (8552) 910-630 (доб. 2531)  
E-mail [rgm@korib.ru](mailto:rgm@korib.ru)





#### Технические характеристики КМУ

Параметр	Значение
Количество гидравлических выдвижных секций	5 шт.
Грузовой момент	15,0 тм
Максимальная грузоподъемность	7 050 кг (увеличена)
Грузоподъемность (при вылете стрелы)	7 050 кг (2,2 м)
Грузоподъемность (при вылете стрелы)	1 400 кг (7,4 м)
Грузоподъемность (при вылете стрелы)	800 кг (10,3 м)
Грузоподъемность (при вылете стрелы)	300 кг (19,0 м)
Грузоподъемность на максимальном вылете	300 кг
Максимальный вылет стрелы	19,0 м
Рабочая температура окружающей среды, °С	- 40 ... +40
Максимальная высота подъема	19,5 м

С Уважением, Губайдуллин Рамиль Маратович  
 Отдел продаж грузовой техники ООО ТД «Кориб»  
 Контактный телефон +7 965 613 13 91, +7 (8552) 910-630 (доб. 2531)  
 E-mail [rgm@korib.ru](mailto:rgm@korib.ru)



Максимальная глубина опускания	19,5 м
Способ управления	Гидравлический
Угол поворота колонны	420 град.
Место управления	С сиденья (верхний пост управления)
Нераздвижные задние опоры	Нет
Транспортное положение опор	Вверх
Способ выдвижения опор	Гидравлический
Стандартная база опор	5 630 мм
Масса без гидронасоса и рабочей жидкости	2 900 кг
Емкость гидробака, л (полная/max/min)	127 / 120 / 103
Производительность насоса	60 л/мин
Рабочее давление	24 МПа
Размер по осям шпилек	703 мм
Размер для монтажа на раме	1 200 мм
Габаритные размеры в трансп. положении, мм	5 300 x 2 500 x 2 500

### Технические характеристики КАМАЗ 43118-50

#### БОРТОВАЯ ПЛАТФОРМА

Внутренние габариты бортовой платформы (ДхШхВ), мм	6112x2470x730
Исполнение бортовой платформы	Бортовая платформа, без каркаса и тента, задний и боковые борта – металлические, откидные, настил пола – деревянный

#### ВЕСОВЫЕ ПАРАМЕТРЫ И НАГРУЗКИ

Снаряженная масса крана-манипулятора автомобильного, кг	13 770
Технически допустимая полная масса автомобиля, кг	21 650
Грузоподъемность, кг	7 880

#### ДВИГАТЕЛЬ

Модель двигателя	740.705-300 (Евро-5)
Диаметр цилиндра и ход поршня, мм	120/130
Макс. полезный крутящий момент, Нм (кгсм)	1275 (128)
при частоте вращения коленвала, об/мин	1300
Максимальная полезная мощность, кВт (л.с.)	221 (300)
при частоте вращения коленчатого вала, об/мин	1900
Рабочий объем, л	11,76
Расположение и число цилиндров	V-образное, 8
Система топливоподачи	АЗПИ, Common Rail
Степень сжатия	18
Тип двигателя	дизельный с турбонаддувом, с промежуточным охлаждением наддувочного воздуха
Предпусковой подогреватель ДВС	есть

#### СИСТЕМА ВЫХЛОПА

Глушитель нейтрализатор	чемоданного типа
Направление выхлопа	влево

#### КОРОБКА ПЕРЕДАЧ

Модель КП	КАМАЗ-154
Тип	механическая, 10-ти ступенчатая
Управление	механическое, дистанционное

#### ГЛАВНАЯ ПЕРЕДАЧА

Передаточное отношение	6,53
Ведущие мосты	КАМАЗ

#### КАБИНА

Исполнение	без спального места
Цвет кабины	оранжевый (RAL 2009)

Тип кабины	расположенная над двигателем, с высокой крышей
Количество посадочных мест	2 (с ремнями безопасности)
<b>КОЛЕСА И ШИНЫ</b>	
Колесная формула	6x6
Ошиновка	односкатная
Размер обода	12.2-20,9
Размер шин	425/85 R21
Тип колес	дисковые
Тип шин	пневматические, с регулированием давления
<b>РАЗДАТОЧНАЯ КОРОБКА</b>	
Модель	КАМАЗ-65111
Тип	механическая, двухступенчатая с блокируемым межосевым дифференциалом
Управление	пневматическое
<b>СИСТЕМА ПИТАНИЯ</b>	
Вместимость топливного бака, л	350+210
<b>СЦЕПЛЕНИЕ</b>	
Привод	гидравлический с пневмоусилителем
Тип	диафрагменное, однодисковое
<b>ТОРМОЗА</b>	
Привод	пневматический
Размеры диаметр барабана, мм	400
Ширина тормозных накладок, мм	140
<b>ХАРАКТЕРИСТИКИ А/М ПОЛНОЙ МАССЫ</b>	
Максимальная скорость, не менее, км/ч	90
Угол преодолеваемого подъема, не менее, % (град)	31
<b>ЭЛЕКТРООБОРУДОВАНИЕ</b>	
Аккумуляторы, В/А·ч	2x12/190
Генератор, В/Вт	28/3000
Напряжение, В	24
<b>ПРОЧЕЕ ОБОРУДОВАНИЕ</b>	
Тахограф	нет
УВЭОС (ЭРА-Глонасс)	есть
ТСУ с пневмо-электро выводами	есть
ДЗК	на заднем свесе рамы
Заводской ЗИП	домкрат гидравлический, ключ балонный, пассатижи, отвертка, «монтажка», огнетушитель, противооткатные упоры, знак аварийной остановки

- На автомобиле будет проведена предпродажная подготовка;
- Гарантия на шасси: 24 месяца либо 100 000 км. пробега (что наступит ранее);
- Гарантия на КМУ: 12 месяцев либо 1000 моточасов (что наступит ранее);
- Базис поставки: г. Набережные Челны;
- Год выпуска: 2024 г;
- Срок поставки: 3 рабочих дня;
- Условия оплаты: 100% предоплата;
- Цена: 14 580 000 руб. (в т.ч. НДС 22%);
- Предложение действительно до 20.02.2026 г.